

ZARZĄDZENIE NR 210 / 2017
BURMISTRZA RZGOWA
z dnia 26 lipca 2017 r.

zmieniające zarządzenie Nr 90/2013 Burmistrza Rzgowa z dnia 12 sierpnia 2013r. w sprawie nadania Regulaminu Organizacyjnego Urzędowi Miejskiemu w Rzgowie

Na podstawie art. 33 ust. 2 ustawy z dnia 8 marca 1990r. o samorządzie gminnym (tj. Dz. U. z 2016 r. poz. 446, zm. z 2016 r. poz. 1579, poz. 1948, zm. z 2017 r. poz. 730, poz. 935)

zarządza się, co następuje:

§ 1. Załącznik Nr 1 do Regulaminu Organizacyjnego Urzędu Miejskiego w Rzgowie (struktura organizacyjna Urzędu Miejskiego w Rzgowie z podziałem na etaty) wprowadzonego Zarządzeniem Nr 90/2013 Burmistrza Rzgowa z dnia 12 sierpnia 2013r. w sprawie nadania Regulaminu Organizacyjnego Urzędowi Miejskiemu w Rzgowie, otrzymuje brzmienie zgodnie z załącznikiem Nr 1 do niniejszego zarządzenia.

§ 2. Załącznik Nr 2 do Regulaminu Organizacyjnego Urzędu Miejskiego w Rzgowie (schemat organizacyjny Urzędu Miejskiego w Rzgowie) wprowadzonego Zarządzeniem Nr 90/2013 Burmistrza Rzgowa z dnia 12 sierpnia 2013r. w sprawie nadania Regulaminu Organizacyjnego Urzędowi Miejskiemu w Rzgowie, otrzymuje brzmienie zgodnie z załącznikiem Nr 2 do niniejszego zarządzenia.

§ 3. Zarządzenie wchodzi w życie z dniem podpisania.

BURMISTRZ RZGOWA


Mateusz Kamiński

Załącznik Nr 1
do Zarządzenia Nr 210 / 2017
Burmistrza Rzgowa
z dnia 26 lipca 2017 r.
zmieniającego zarządzenie
Nr 90/2013 Burmistrza Rzgowa
z dnia 12 sierpnia 2013r.
w sprawie nadania
Regulaminu Organizacyjnego
Urzędowi Miejskiemu w Rzgowie

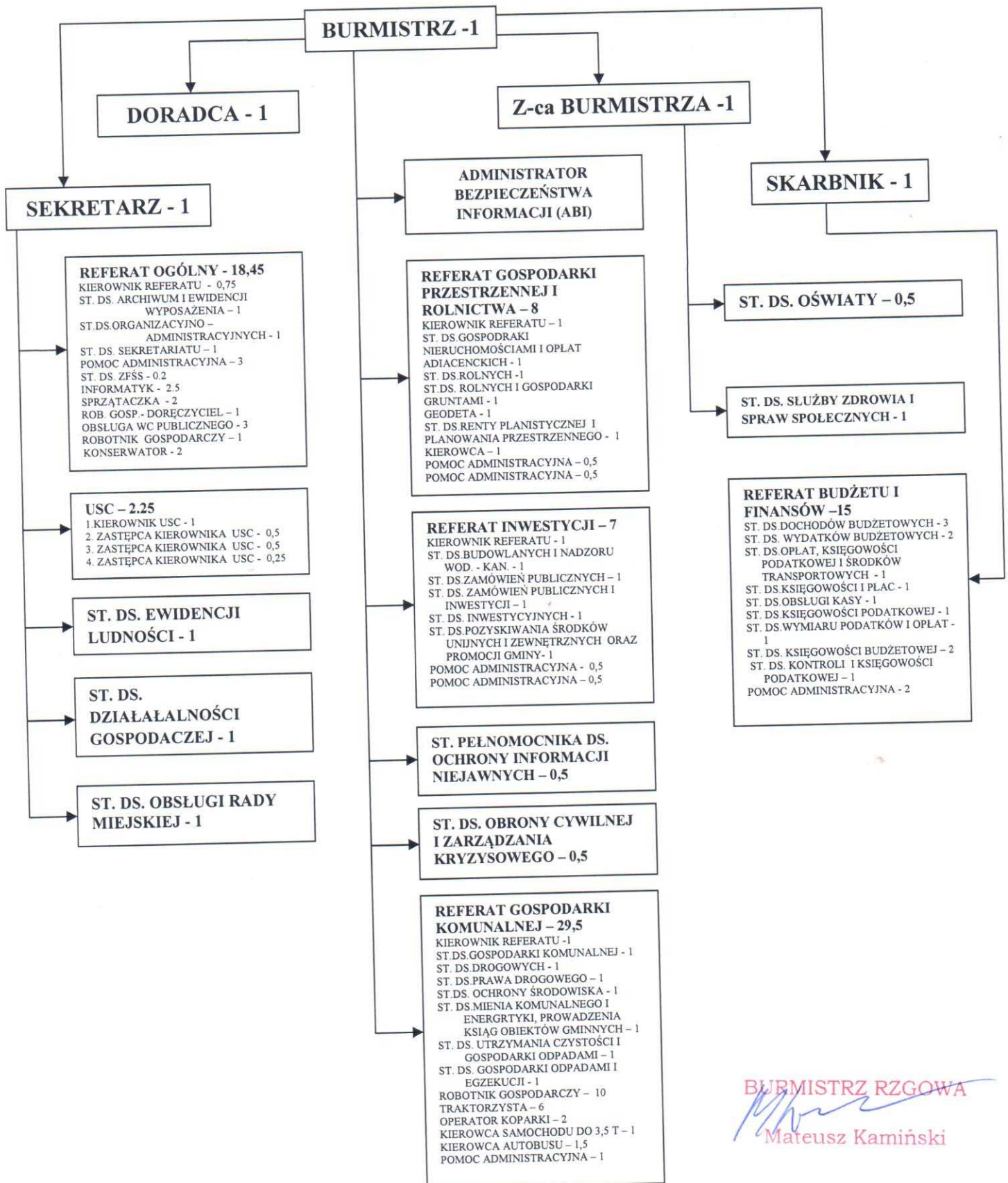
**STRUKTURA ORGANIZACYJNA
URZĘDU MIEJSKIEGO W RZGOWIE
Z PODZIAŁEM NA ETATY**

L.p.	Nazwa referatu / stanowiska	Wymiar etatu
1	Burmistrz	1
2	Zastępca Burmistrza	1
3	Skarbnik Miasta	1
4	Sekretarz Gminy	1
5	Referat Ogólny	18,45
6	Referat Budżetu i Finansów	15
7	Referat Gospodarki Przestrzennej i Rolnictwa	8
8	Referat Inwestycji	7
9	Referat Gospodarki Komunalnej	29,5
10	Urząd Stanu Cywilnego	2,25
11	Doradca	1
12	Pełnomocnik ds. Ochrony Informacji Niejawnych	0,5
13	Stanowisko ds. Obrony Cywilnej i Zarządzania Kryzysowego	0,5
14	Stanowisko ds. Ewidencji Ludności	1
15	Stanowisko ds. Działalności Gospodarczej	1
16	Stanowisko ds. Obsługi Rady Miejskiej	1
17	Stanowisko ds. Oświaty	0,5
18	Stanowisko ds. Służby Zdrowia i Spraw Społecznych	1
	Ogółem:	90,7

BURMISTRZ RZGOWA

Mateusz Kamiński

SCHEMAT ORGANIZACYJNY URZĘDU MIEJSKIEGO W RZGOWIE



BURMISTRZ RZGOWA
Mateusz Kamiński
Mateusz Kamiński