

**ZARZĄDZENIE NR 188 / 2015**  
**BURMISTRZA RZGOWA**  
**z dnia 30 listopada 2015r.**

**zmieniające zarządzenie Nr 90/2013 Burmistrza Rzgowa z dnia 12 sierpnia 2013r. w sprawie nadania Regulaminu Organizacyjnego Urzędowi Miejskiemu w Rzgowie**

Na podstawie art. 33 ust. 2 ustawy z dnia 8 marca 1990r. o samorządzie gminnym (tj. Dz. U. z 2015 r., poz. 1515)

**zarządza się, co następuje:**

§ 1. Załącznik Nr 1 do Regulaminu Organizacyjnego Urzędu Miejskiego w Rzgowie (struktura organizacyjna Urzędu Miejskiego w Rzgowie z podziałem na etaty) wprowadzonego Zarządzeniem Nr 90/2013 Burmistrza Rzgowa z dnia 12 sierpnia 2013r. w sprawie nadania Regulaminu Organizacyjnego Urzędowi Miejskiemu w Rzgowie, otrzymuje brzmienie zgodnie z załącznikiem Nr 1 do niniejszego zarządzenia.

§ 2. Załącznik Nr 2 do Regulaminu Organizacyjnego Urzędu Miejskiego w Rzgowie (schemat organizacyjny Urzędu Miejskiego w Rzgowie) wprowadzonego Zarządzeniem Nr 90/2013 Burmistrza Rzgowa z dnia 12 sierpnia 2013r. w sprawie nadania Regulaminu Organizacyjnego Urzędowi Miejskiemu w Rzgowie, otrzymuje brzmienie zgodnie z załącznikiem Nr 2 do niniejszego zarządzenia.

§ 3. Zarządzenie wchodzi w życie z dniem 1 grudnia 2015r.

**BURMISTRZ RZGOWA**

  
**Konrad Kobus**

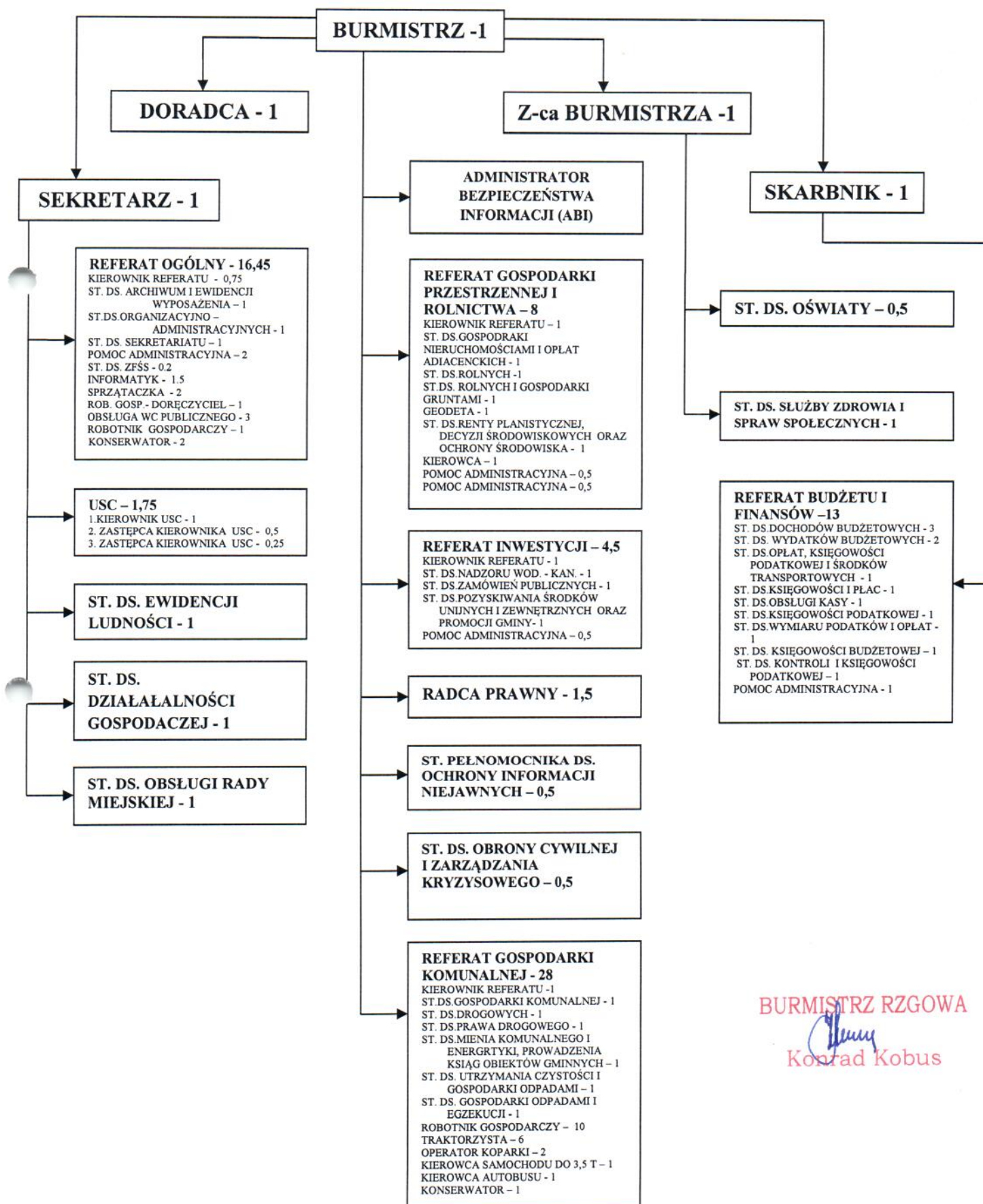
Załącznik Nr 1  
do Zarządzenia Nr 188 /2015  
Burmistrza Rzgowa  
z dnia 30 listopada 2015r.  
zmieniającego zarządzenie  
Nr 90/2013 Burmistrza Rzgowa  
z dnia 12 sierpnia 2013r.  
w sprawie nadania  
Regulaminu Organizacyjnego  
Urzędowi Miejskiemu w Rzgowie

**STRUKTURA ORGANIZACYJNA  
URZĘDU MIEJSKIEGO W RZGOWIE  
Z PODZIAŁEM NA ETATY**

L.p.	Nazwa referatu / stanowiska	Wymiar etatu
1	Burmistrz	1
2	Zastępca Burmistrza	1
3	Skarbnik Miasta	1
4	Sekretarz Gminy	1
5	Referat Ogólny	16,45
6	Referat Budżetu i Finansów	13
7	Referat Gospodarki Przestrzennej i Rolnictwa	8
8	Referat Inwestycji	4,5
9	Referat Gospodarki Komunalnej	28
10	Urząd Stanu Cywilnego	1,75
11	Doradca	1
12	Radca prawny	1,5
13	Pełnomocnik ds. Ochrony Informacji Niejawnych	0,5
14	Stanowisko ds. Obrony Cywilnej i Zarządzania Kryzysowego	0,5
15	Stanowisko ds. Ewidencji Ludności	1
16	Stanowisko ds. Działalności Gospodarczej	1
17	Stanowisko ds. Obsługi Rady Miejskiej	1
18	Stanowisko ds. Oświaty	0,5
19	Stanowisko ds. Służby Zdrowia i Spraw Społecznych	1
	<b>Ogółem:</b>	<b>83,70</b>

**BURMISTRZ RZGOWA**  
  
**Konrad Kobus**

## SCHEMAT ORGANIZACYJNY URZĘDU MIEJSKIEGO W RZGOWIE



BURMISTRZ RZGOWA

Konrad Kobus